

会社案内

KYUBO CO.,LTD.



株式会社 キューボウ

未来に誇れる 技と心で 建物を守る

キューボウは、防水・防食・マンション大規模修繕・
土木・橋梁補修工事の専門業者です。
技術力と人間力に磨きをかけ、
これからもお客様の真の満足を追求します。



結之精神(ゆいのこころ)

社是である「結之精神」の「結」とは、組み合わせると色々な意味を持つたくさんの言葉が生まれます。「縁を結ぶ」「人と人を結び合わせる」「契約を締結する」「努力が実を結ぶ」「おにぎりのこと お結び」などがあります。日本の国歌の中に「さざれ石の巖となりて」とありますが、これがまさに「結の精神」です。大小異なる石などが、永い年月をかけて一つの大きな塊となっている石のことです。

キューボウは、社員、協力会社の方々、異なった人々が一人では出来ない大きなこと、力を合わせ困難に挑戦し諦めずにやり遂げて結果を出す。一人一人がお互いの存在を認めながら結び合って、決して離れない大きなさざれ石の巖となり、結之精神にて導いて結束のある会社で成長していきたいと思ひます。

〔社是〕 **結之精神**

〔社訓〕 **使命：大義を以て責任を為す(成す)**

信念：確固たる信念のもとに一致団結する

行動：互いに切磋琢磨し技を磨け

安全：安全はすべてに優先する

未来：社会に貢献し豊かな未来を創造する



ごあいさつ

地域との絆を力に、未来を創造する

株式会社キューボウは創業以来、社会の様々な変化に直面しながらも、社員が丸となって「結之精神」を実践し、成長を続けてまいりました。これもひとえに、皆様のご支援の賜物と心より感謝申し上げます。

目まぐるしく変わる現代社会において、専門業者としての役割を果たすことは、私たちにとっての大きな使命です。お客様一人ひとりのご期待に応え、地域に愛される存在であり続けるために、私たちは常に技術とサービスの向上に努めてまいります。これまでの歴史を大切にしながら、より強固な組織を築き、社員の夢や希望を実現できる会社を目指します。そして、お客様、地域の皆様、そして社員同士の「絆」を何よりも大切に、これからもキューボウグループは前進し続けます。

私たちの新たなビジョンは、『想いを結び、明日を創る』です。これは、単なる企業成長ではなく、地域社会と共に発展し、その文化を豊かにしたいという強い想いを込めたものです。地域に貢献することこそ、私たちの存在意義であると確信しております。

今後、事業の成長を通じて、この地域の未来を共に創っていく所存です。ご支援、ご指導を賜りますよう、何卒よろしくお願い申し上げます。

株式会社 キューボウ
代表取締役

尾関正敏

事業内容

Business

キューボウは、防水・防食・マンション大規模修繕・リノベーション・
土木・橋梁補修・アスベスト除去のプロフェッショナル集団。
専門業者としての役割を高水準で果たすことが私たちの使命です。

防水工事

Waterproofing construction

建物の状態や環境に合わせた
様々な工法を、専門的な立場
からご提案いたします。

マンション 大規模修繕

Waterproofing construction

建物の改修・修繕の専門業者として
皆様大切な建物を末長く
お守りします。

防食工事

Anticorrosion work

主に公共を対象に防食工事を
行なっています。社会における
安全確保に努めています。



KYUBO

株式会社 キューボウ

土木・橋梁 補修工事

Bridge repair work

福岡県や久留米市における公共
工事の実績多数。環境を考え、未来を
見据えた技術でお応えします。

アスベスト 除去工事

Asbestos removal construction

最高吐出圧力 280Mpa の超高压洗浄と
超強力吸引で、下地材をしっかりと
剥離除去いたします。

リノベーション

Renovation

一戸建て・集合住宅など、大切な建物を
いつまでも美しく安全に保つための
外壁塗装や室内リフォームです。

防水工事

Waterproofing construction

防水工事とは、大切な建物を雨、雪、水、紫外線等から守り長期的に保護する工事です。

防水材の耐久年数は10年～15年が一般的です。その間に点検を行い、防水材のライフサイクルに合わせた改修工事が必要です。



養護老人ホーム 屋上防水工事



九州大学 屋上防水工事



ガラス店 屋上防水工事

キューボウでは、お客さまの建物の施工環境に合わせた様々な工法・素材を専門的視点からご提案いたします。

雨もり調査隊

建物の劣化などによる雨もりや漏水が気になる方は「雨もり調査隊」へお気軽にご相談ください。

一般住宅や店舗・オフィスなど、建物の雨もり調査を致します。雨もりは放っておくと、修繕に費用と時間がかかる重大な被害をもたらします。キューボウの雨もり調査隊は、プロフェッショナルな調査技術と建物の漏水場所を確定するための様々な調査機器を導入し、お客さまの財産である建造物を雨もりの被害から守りたいと考えています。

気になるときは、お早めにご相談下さい。(目視調査無料)

ご質問・調査依頼の
お問い合わせは



0120-631-793

ロウ ス イ ナ ク ス



マンション大規模修繕

Condominium repair

マンションの資産価値を維持し快適な暮らしを守っていくために必要不可欠な大規模修繕。

しっかりとした修繕計画を組み、成功するマンション大規模修繕を行います。

① 屋上防水



② タイル補修



③ 内装 (クロス張替え)



④ フェンス 駐輪場



⑤ 舗装工事



—— 当社の「マンション大規模改修」の特徴

まずは、建物の規模や環境に合わせた事前調査(劣化診断)を行います。それにより適切な修繕と費用を検討し、最適なプランをご提案いたします。



事前調査

人や特殊機器による事前調査で現状を正しく把握し、適切な工事を選択。



安全・防犯

多能工化による安全強化。安全と安心のレベルを高水準で保つ。



工事・施工方法

品質確保の徹底と、住人の暮らしや健康面を第一に考えた工事を実施。



品質保証

使用材料・工程・出来を完成まで一元管理。点検後は合格保証書を発行。



アフターフォロー

特殊機器を活用し点検毎にカルテを作成。次の長期修繕計画に役立てる。

初めてのお客様にも安心の大規模修繕を。

大規模修繕工事は、実際の施工までに多くの準備が必要です。

検討事項も多く、着工までにおおよそ2年程の準備期間を要します。

マンションの大規模修繕・改修を成功させるには、まずは建物の現況を、正しく把握するためのしっかりした事前調査(建物診断)がとても重要になります。

当社では、これまでの経験と実績をもとに
資産価値を維持し、快適な暮らしを守るための
最適なプランをご提案いたします。



リノベーション

Renovation

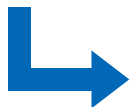
マンション以外の一戸建て・集合住宅・ビルディングなどの修繕・改修を行っております。
皆さまの大切な建物を、いつまでも「美しく安全に」守って行くためのお手伝いをさせていただきます。

——— こんな症状が見られたら ぜひご相談を！

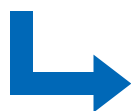
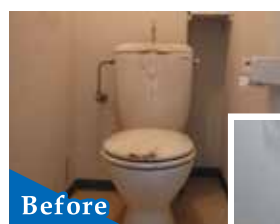
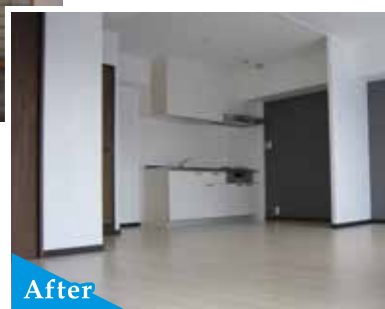
- | | |
|---------------|-------------------------|
| ✓ 外壁面にヒビ割れがある | ✓ 壁と壁のつなぎ目(コーキング)にヒビがある |
| ✓ 塗料の剥がれがある | ✓ 壁を触ると手が白くなる(チョーキング現象) |
| ✓ カビや汚れが目立つ | ✓ 7～8年以上外壁のメンテナンスをしていない |

そのまま放置してしまうと、見た目以上に中身がボロボロになり、雨漏り・腐食の原因に。
費用がかさむ前に、外壁塗装工事をご検討ください。

外壁塗装



室内リフォーム



みなさまの夢やご要望、ライフスタイルの変化にあった暮らしをご提案しています。

大規模修繕や内装リフォーム、賃貸物件の取扱いや物件の売買まで、当社グループ内でのワンストップフルサポートが可能です。



土木・橋梁補修工事

Bridge repair work



一般土木／水路工事



After

橋の長寿命化の補修工事です。

ひび割れ補修・断面修復や伸縮装置の取替等の施工を行います。



ひび割れ補修／勝盛橋



ひび割れ補修／勝盛橋



断面修復／勝盛橋



伸縮装置／有明橋

建物や構造物の防錆、防食などの保守を目的に行います。塗料と施工方法の種類は様々で、施工対象の構造物の使用環境等に合わせ施工します。鋼構造物の塗装は第一に防錆が目的になり下塗り塗料では防食性能の大きい塗料を用います。



橋梁塗装／浮羽大橋



Before



After

橋梁塗装／浮羽大橋

防食工事

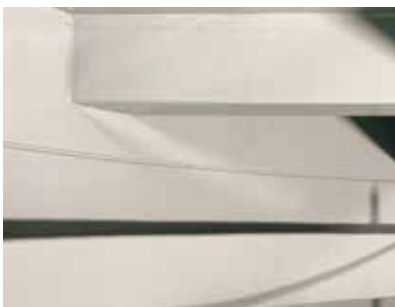
Anticorrosion work

防食工事は硫酸などの腐食性物質からコンクリートを腐食させないようにする工事です。

主に上下水道処理施設・農業集落排水施設等を対象として工事を行っています。



某汚泥処理施設



某汚泥処理施設



某汚泥処理施設

アスベスト除去工事

Asbestos removal construction

既存塗膜のアスベスト除去に、集じん装置付き超高压水洗工法「HIGH クリーン工法」。

最高吐出圧力 280Mpa の超高压洗浄と超強力吸引で、塗材・下地調整材をしっかりと剥離除去いたします。

アスベストを確実に、安全に処理する工法です。



Before

山川小外部便所



After

アスベスト除去後の外壁



Before

旧朝倉市高木コミュニティーセンター除去工事



After

当社の技術

最新機器や高性能な機器を導入する事で、
建物の劣化や破損部分の特定など
最適な工事内容の選択・施工に役立てております。

見た目ではわからない、
外壁などの接着力や付着力を調べる！

NEW テクノテスター RJ シリーズ

屋上防水層の接着力や、外壁のタイルの劣化などを調査・確認ができる機器です。耐震工事の引張荷重確認にも役立ち、建物の劣化を調査するだけでなく、当社が施した施工品質の確認にも役立てています。



距離・高さ・斜面の長さ・穴の深さなど
レーザーで簡単測定！

ライカディスト D810touch

離れた位置より、幅、高さ、面積、直径、角度など様々な距離を測定するレーザー測定器です。今まで計測が困難だった場所も、測定が簡単になりました。



見えない所を映し出す！
高い所や狭い隙間が観察できる！

ワイヤレス工業用内視鏡

目視での確認が困難であった狭い場所や高所でも、外径9ミリのケーブルがいとも簡単に入り込み、画像がモニターに表示。しっかりと確認することが出来ます。



コンクリート強度試験の前に、
鉄筋の位置がわかるから安心！

鉄筋探査器 AP-1000

コンクリート構造物に埋設されている鉄筋や鉄管の位置を迅速・確実に探知します。コンクリート強度検査や補強工事など作業前の位置決めに使われています。



見えない所、手が届かない所が温度でわかる！

赤外線サーモグラフィ装置

赤外線サーモグラフィ装置による建造物診断を行っています。建物から放射される赤外線エネルギーを感知し、温度測定により建物の構造や調査対象となる異常箇所等がわかります。



高所の風災・雨漏り・ひび割れを
カメラ搭載ドローンで調査！

ドローン

上空より屋根や屋上の様子を調査・測量します。正確・安全にドローンでの調査を実施する為に、研修を受けたスタッフのみが操作致します。






外壁仕上塗材・下地調整材
既存塗膜のアスベスト除去に

集じん装置付き超高压水洗工法 HIGHクリーン工法

<NETIS 登録申請中>

アスベスト除去（石綿処理工法）の種類 現在 15 種類の工法が定められている中、一般的に用いられている工法は以下の3つです。

施工法		メリット	デメリット
剥離剤併用 手工具ケレン工法		<ul style="list-style-type: none">・狭小部の施工が可能・作業が簡単・低コスト	<ul style="list-style-type: none">・無機系の塗剤には剥離剤の効果が無い・乾式作業の為粉塵飛散の可能性ある・作業員の確保が難しい・下地調整材の除去は不可
集じん装置付き ディスクグラインダー ケレン工法		<ul style="list-style-type: none">・開口部や狭小部の施工が可能・塗材、下地調整材共に除去可能・水不要	<ul style="list-style-type: none">・塗膜厚により施工効率のバラツキが大きい・乾式作業による粉塵飛散の可能性あり・作業効率が低い
集じん装置付き 超高压水洗工法 (100Mpa 以上) HIGH クリーン工法		<ul style="list-style-type: none">・湿潤化、同時吸引による飛散制御・塗材、下地調整材共に除去可能・養生不要	<ul style="list-style-type: none">・大量の水を使用し別途水処理が必要・開口部や狭小部の際、他工法との併用が必要・重機設備場所が必要

最高吐出圧力 280Mpa のポンプユニットから送られた超高压水によって、
塗材・下地調整材を除去し、同時にバキュームカー等で強制吸引します。

除去作業

塗膜を剥ぎ取りながら **塗材・下地調整材を同時吸引**



アクセルローターによる超高压洗浄
(塗膜と濁水を同時吸引)



超高压ポンプユニットから
アクセスローターへ水送り

濁水処理

吸引された濁水は **アスベストを含む「固形物」と「水」に分離しそれぞれ排出**



濁水処理装置
(塗膜が混ざった濁水を凝集・ろ過)



高機能で環境にやさしい
**新アスベスト
除去工法**

グループ企業紹介

株式会社キューボウ

防水工事・マンション大規模修繕工事・リフォーム工事・防食工事・塗装工事・
土木、橋梁補修工事

りくだい株式会社

自動車運送事業・倉庫業・自動車整備板金・産業廃棄物収集運搬

エフ・アドバンス経済共同組合

外国人技能実習制度・共同購入事業・団体特約保健事業・共同清算事業

株式会社結之ころ

農業生産法人 米、麦、大豆、野菜の生産

株式会社ジャスティスアンドパートナーズ

お部屋探し隊の運営（久留米六ツ門店・西鉄久留米店・上津バイパス店・
二日市店・高宮店）不動産売買、賃貸借の仲介

株式会社ジャスティス

建築物の維持管理及び請負業務・建築物及びその他の保管警備業務・
損害保険代理業

株式会社プロテクノ

ハウスクリーニング・太陽光パネルメンテナンス・事業所向け清掃・
設備取り付け工事

株式会社アプロ

各種イベントの企画及び運営の請負業務・飲食店の経営・企画業務

株式会社 next stage

貸衣裳業、ブライダルに関するコンサルタント業務、写真及び映像に
関する企画・撮影

株式会社西日本企画サービス

舞台照明、舞台音響、映像機器の管理業務、医学会の企画・運営・
設営業務、各種イベントの企画制作・運営キャスティング業務

キューボウグループの活動

キューボウグループでは各社メイン事業の他に、もち米を育て、年末には餅つきをして皆さんにお配りしています。毎年行われる安全大会や社員旅行の他、ご家族等も参加できるボーリング大会や運動会など、職場を離れたコミュニケーションも大いに楽しんでおります。



その他、社会貢献活動の一貫として地域清掃や留学生の受け入れ、福祉施設や被災地へのボランティア活動にも積極的に参加させて頂いております。社員に限らず、多くの業者様にも参加いただいております。これからも皆様とのより良い関係を築いて行きたいと考えております。

会社概要

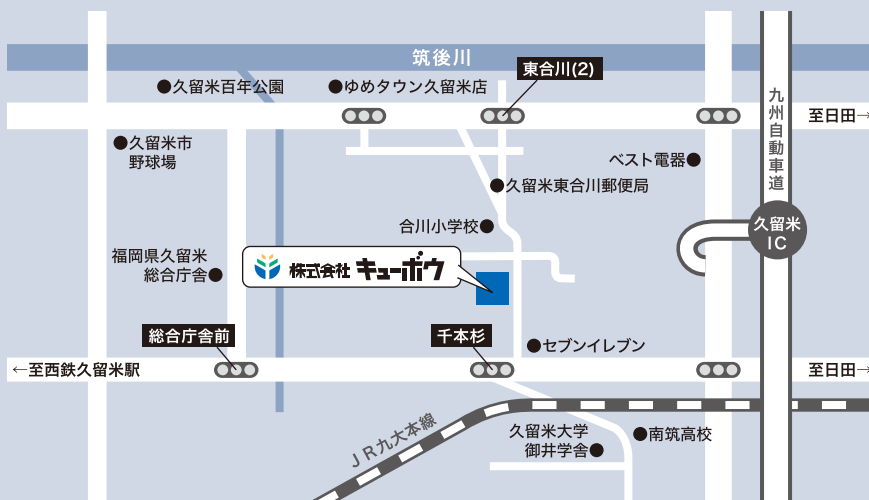
会 社 名	株式会社キューボウ
代表取締役	尾 関 正 敏
本 社	〒839-0861 福岡県久留米市合川町422番地18 TEL:0942-41-0358 FAX:0942-45-6670
支 店	福岡支店/東京支店/佐賀支店/北九州支店/ 糸島支店
設 立	昭和59年4月7日
従 業 員 数	90名
資 本 金	50,000,000円
許認可番号	国土交通大臣許可（特-3）第28146号
許可年月日	令和3年5月18日
事 業 内 容	防水工事/塗装工事/橋梁補修工事/耐震工事/ 土木工事/外壁工事/左官工事/外壁調査/ シーリング工事/防食工事/アスベスト除去/その他
加 入 団 体	福岡県防水外壁工事業協同組合/全国 防水工事業協会/全国アサヒルーフィング 工業会/九州ニットク・アメニティシステム会 / JIA 福岡地域会/SR 工法研究会/ 一社) 九州ウォータージェット工業会/ 一社) マンショ ン計画修繕施工協会

取 引 銀 行	筑邦銀行/西日本シティ銀行/親和銀行/筑後信用金庫
主な取引先	パーカーアサヒ株式会社/日本特殊塗料株式 会社/株式会社ニシイ/日新工業株式会社/ 株式会社タイセイ/株式会社コニシ/ジャパ ンマテリアル株式会社/化研マテリアル株式会社 /ボンド商事株式会社/梅居産業株式会社
有 資 格 者	一級土木施工管理技士 23名 一級建築施工管理技士 13名 一級建築士 2 名 二級土木施工管理技士 1 名 二級建築施工管理技士 3 名 一級防水施工技能士 (アスファルト防水) 3 名 (ウレタンゴム系塗膜防水) 3 名 (合成ゴム系シート防水) 2 名 (塩化ビニル系シート防水) 3 名 (セメント系防水) 2 名 (シーリング防水) 3 名 (FRP 防水) 4 名 単一等級産業洗浄技能士 (高圧洗浄) 2 名 マンション改修施工管理技術者 6 名 建築仕上診断技能士 (ビルディングドクター) 3 名 RC 造震災復旧施工管理者 10名 玉掛け技能 22名 高所作業車運転技能 12名 特別管理産業廃棄物管理責任者 14名 石綿作業主任者 19名 特定建築物石綿含有建材調査者 1 名 一般建築物石綿含有建材調査者 11名

組織図



本社 MAP





株式会社 **キューボウ**

HP : <https://www.kyubo.co.jp/>

